

Dermatoscopi

**PIU' DETTAGLI PER UNA MIGLIORE REFERTAZIONE:
POLARIZZAZIONE, LED AD ALTO RENDIMENTO E OTTICA DI PRECISIONE
AD ALTA RISOLUZIONE.**

Il numero di malati di melanoma è in continuo aumento nel mondo. Tuttavia il tasso di mortalità resta invariato. Questa situazione dipende dal fatto che la prevenzione del tumore della pelle in molti paesi ha ottenuto l'attenzione che merita. Infatti, la diagnosi precoce del melanoma maligno permette un'alta probabilità di guarigione. Con i suoi dermatoscopi, HEINE rappresenta da oltre venti anni un punto fermo per la diagnosi.

Il nuovo standard è rappresentato da HEINE DELTA20 Plus e assiste i medici a migliorare la diagnosi per salvare il maggior numero di vite possibile. La possibilità di lavorare anche con luce polarizzata permette di riconoscere in modo chiaro strutture cristalline e vascolari.

Polarizzazione ed immersione

Per una refertazione migliore anche il tipo di esame può essere adattato alla lesione. La piastrina di contatto può essere sostituita e la lesione può essere esaminata alternativamente tramite polarizzazione (senza liquido di contatto) o immersione (con liquido di contatto).

LED di qualità HEINE

Dermatoscopio LED mini3000: il Dermatoscopio tascabile, da utilizzare per visite domiciliari, con illuminazione LED. Doppia luminosità rispetto alla versione alogena XHL Xenon tradizionale.

Foto digitali in dermatoscopia

Con il foto adattatore SLR HEINE sono possibili brillanti immagini fotografiche di alta qualità sia in dermatoscopia che in ambito clinico.

LED

LED NOW IN HEINE QUALITY.



Dermatoscopio HEINE DELTA® 20 Plus

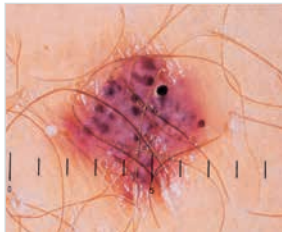
LED
LED NOW IN HEINE QUALITY



⚡ Polarizzazione/Immersione

⚡ LED ad alto rendimento

⚡ Ottica di precisione nitida



Per l'analisi dermatoscopica per la diagnosi precoce del melanoma maligno. Anche per l'esame di lesioni non melanocitarie, carcinomi basocellulari e dermatofibromi. La superficie della pelle rifrange la luce e la riflette in parte. Se le cellule pigmentali o altre strutture sono analizzate in strati di pelle più profondi, diventa necessario l'utilizzo di liquido di immersione tra il dermatoscopio e la pelle (per es. olio per dermatoscopia) o di luce polarizzata.

Immersione e polarizzazione. Con diverse piastrine di contatto (piastrina di contatto N per immersione e piastrina di contatto P per polarizzazione) l'esame può essere adattato ad ogni singola lesione, in quanto alcune caratteristiche possono essere meglio riconosciute tramite immersione ed altre tramite luce polarizzata.

- ⚡ **4 LED ad alto rendimento** garantiscono un'illuminazione chiara e totalmente uniforme con eccezionale resa cromatica (Indice di resa cromatica x IRC >87). Disinserimento opzionale di 2 LED per l'illuminazione laterale.
- ⚡ **Ottica di precisione ad alta risoluzione con lenti acromatiche.** Ingrandimento da 10 a 16 volte, immagine nitida e priva di distorsioni, ampia e dettagliata.
- ⚡ **Oculare.** Regolazione della messa a fuoco con range di correzione da -6 a +6 D.
- ⚡ **Compendio dettagliato con atlante fotografico incluso.** Facilita l'analisi differenziale delle lesioni pigmentate.

Testina DELTA 20 Plus

2,5V/3,5V LED

con piastrina di contatto polarizzazione P Ø 23 mm con scala e compendio di dermatoscopia, senza manico	K-008.34.212
con piastrina di contatto polarizzazione P Ø 23 mm senza scala e compendio di dermatoscopia, senza manico	K-008.34.213
con piastrina di contatto immersione N Ø 23 mm con scala e compendio di dermatoscopia, senza manico	K-008.34.214
con piastrina di contatto immersione N Ø 23 mm senza scala e compendio di dermatoscopia, senza manico	K-008.34.215
Dermatoscopio DELTA20 Plus senza piastrina di contatto	K-008.34.210

Set Dermatoscopio HEINE DELTA® 20 Plus



Set completo con **Dermatoscopio DELTA20 Plus**
con piastrina di contatto polarizzazione P Ø 23mm con scala
compendio
astuccio rigido



DELTA20 Plus P Sets per polarizzazione	2,5V	3,5V (NiMH)	3,5V
BETA Manico a batterie	K-258.10.118		
BETA R Manico ricaricabile, per presa a rete		K-258.20.376	K-258.27.376
BETA NT Manico ricaricabile e caricatore NT300		K-258.20.420	
BETA L Manico ricaricabile e caricatore NT300			K-258.29.420

Set completo con **Dermatoscopio DELTA20 Plus**
piastrina contatto per immersione N Ø 23mm con scala
10 ml di olio per dermatoscopia
compendio
astuccio rigido



DELTA20 Plus N Sets per immersione	2,5V	3,5V (NiMH)	3,5V
BETA Manico a batterie	K-257.10.118		
BETA R Manico ricaricabile, per presa a rete		K-257.20.376	K-257.27.376
BETA NT Manico ricaricabile e caricatore NT300		K-257.20.420	
BETA L Manico ricaricabile e caricatore NT300			K-257.29.420

Set completo con **Dermatoscopio DELTA20 Plus**
piastrina contatto per polarizzazione P Ø 23mm con scala
piastrina contatto per immersione N Ø 23mm con scala
compendio
astuccio rigido



DELTA20 Plus Sets (polarizzazione + immersione)	2,5V	3,5V (NiMH)	3,5V
Set C: BETA Manico a batterie	K-260.10.118		
Set B: BETA R Manico ricaricabile, per presa a rete		K-260.20.376	
Set A: BETA L Manico ricaricabile e caricatore NT300 e piastrina di contatto piccola, Ø 8mm			K-259.29.420

: Manico ricaricabile con display indicatore dello stato di carica sulla base.

Accessori

Per dermatoscopio DELTA 20 Plus



[01]

[02]

[03]



Piastrina di contatto per DELTA 20 Plus

Polarizzazione (P) Ø 23mm con scala millimetrata [01]	K-000.34.212
Polarizzazione (P) Ø 23mm senza scala millimetrata [01]	K-000.34.213
Immersione (N) Ø 23mm con scala millimetrata [02]	K-000.34.214
Immersione (N) Ø 23mm senza scala millimetrata [02]	K-000.34.215
Piastrina di contatto piccola, Ø 8mm, [03] per l'esame di lesioni poco accessibili	K-000.34.205

Olio per dermatoscopia

(confezione da 6 pezzi x 10 ml). Si applica sulle lesioni cutanee, rendendole trasparenti	K-000.34.005
---	--------------

Foto adattatore SLR

completo di ottica per la connessione del dermatoscopio DELTA 20 Plus a fotocamere digitali reflex SLR. Già predisposto di ghiera, si aggancia direttamente al corpo macchina. Ampio campo di visione, immagine nitida.

Foto adattatore SLR per Canon	K-000.34.185
idem, per Nikon	K-000.34.186
idem, per Olympus	K-000.34.187

Cavo di connessione

(1,3m) tra dermatoscopio e manico	X-000.99.231
-----------------------------------	--------------

Portamanico BETA

con clip da cintura	X-000.99.008
---------------------	--------------

Set con accessori per fotografia

contiene il foto adattatore SLR, cavo di connessione, anello distanziatore e Clip da cintura

Set con accessori per fotografia per Canon	K-000.34.190
idem, per Nikon	K-000.34.191
idem, per Olympus	K-000.34.192

Dermatoscopio HEINE mini 3000®

Dermatoscopio in formato tascabile



Moderno dermatoscopio tascabile dal design compatto con ottica di qualità. Ingrandimento 10x con regolazione della messa a fuoco. Testina in metallo. Compatibile con i manici mini3000. Manico disponibile in nero e blu.

- ∴ **Lampadine alogene XHL Xenon.** Luce chiara concentrata per un'illuminazione omogenea con autentica resa cromatica.
- ∴ **20.000** cicli di accensione/spegnimento garantiti.
- ∴ **Il sistema ottico acromatico** di alta qualità e di **colore neutro** fornisce un'immagine nitida e **priva di distorsioni** ingrandita di 10 volte.
- ∴ **Selezione di diverse piastrine di contatto** per l'esame: Piastrina di contatto con scala e senza scala, con possibilità di trattamento in autoclave.
- ∴ **Piastrina di contatto piccola** speciale per l'esame di lesioni poco accessibili.
- ∴ Dettagliato compendio di dermatoscopia.
- ∴ **Batterie sostituibili (formato AA)**, o optional batteria ricaricabile con caricatore mini NT*.
- ∴ **2 pezzi:** testina e manico. Facile manutenzione, flessibile.
- ∴ **Design premiato.** Massima qualità con dimensioni minime.

- ∴ Dermatoscopio tascabile innovativo
- ∴ Robusta struttura metallica
- ∴ Ingrandimento di 10 volte

Dermatoscopio mini 3000	2,5V
con piastrina di contatto senza scala, manico a batterie mini 3000, e 10ml di olio per dermatoscopia, con batterie	D-001.78.107
con piastrina di contatto con scala , manico a batterie mini 3000, e 10ml di olio per dermatoscopia, con batterie	D-001.78.109
con piastrina di contatto, senza manico	D-001.78.106
con piastrina di contatto con scala, senza manico	D-001.78.108

Lampadina di ricambio XHL Xenon alogena	X-001.88.109
---	---------------------



*Per aggiornare in uno strumento ricaricabile, con il caricatore mini NT, prego vedere pag. 146.

Dermatoscopio LED HEINE mini3000®

con illuminazione LED di qualità HEINE HQ

LED HQ
LED NOW IN HEINE QUALITY.



❖ non richiede interventi di manutenzione

❖ Illuminazione LED chiara

❖ Fino a 10 ore di tempo di funzionamento

Innovativo dermatoscopio con illuminazione LED senza necessità di interventi di manutenzione. Doppia luminosità rispetto ad un dermatoscopio alogeno XHL Xenon tradizionale.

Stesse caratteristiche del dermatoscopio mini3000, tuttavia:

- ❖ **Non sono necessari interventi di manutenzione**, perché non è necessaria la sostituzione del LED.
- ❖ Gestione del calore LED **per una luminosità costante nel corso dell'intera durata operativa**.
- ❖ LED ad alto rendimento: **Illuminazione** assolutamente uniforme e **chiara con eccezionale resa cromatica** – temperatura del colore: 4000K, indice di resa cromatica >95.
- ❖ **Doppia luminosità** rispetto agli strumenti alogeni XHL Xenon.
- ❖ **Indicatore di performance:** Massima intensità luminosa all'accensione dell'apparecchio. Successivo adattamento della luminosità al livello di caricamento effettivo della batteria.
- ❖ **La funzione fade-out** segnala la necessità della sostituzione o ricarica delle batterie.
- ❖ **Durata di funzionamento fino a 10 ore.** Meno sostituzioni batterie, durata prolungata delle batterie ricaricabili.

Dermatoscopio LED mini3000	2,5V
con piastrina di contatto senza scala, manico a batterie mini3000, e 10ml di olio per dermatoscopia, con batterie	D-008.78.107
con piastrina di contatto con scala , manico a batterie mini3000, e 10ml di olio per dermatoscopia, con batterie	D-008.78.109
con piastrina di contatto, senza manico	D-008.78.106
con piastrina di contatto con scala, senza manico	D-008.78.108

Set Dermatoscopio LED HEINE mini3000®



Set completo con: **Dermatoscopio mini3000 LED**

con piastrina di contatto senza scala, olio per dermatoscopia 10ml, astuccio morbido

Dermatoscopio LED mini3000 Set	2,5V
Manico mini3000 con batterie	D-887.78.021

Accessori

Per dermatoscopi LED mini3000 e dermatoscopi mini3000



[01]



[02]



[03]

Piastrina di contatto	
Piastrina di contatto senza scala millimetrata [01]	D-000.78.116
Piastrina di contatto con scala millimetrata [01]	D-000.78.117
Piastrina di contatto piccola, Ø 8mm, [02] per l'esame di lesioni poco accessibili	K-000.34.008

Olio per dermatoscopia	
(confezione da 6 pezzi x 10ml). Si applica sulle lesioni cutanee, rendendole trasparenti	K-000.34.005